

Holzeretzende Pilze in Wald und Flur 2



Birkenporling
Piptoporus betulinus



Rotrandiger Baumschwamm
Fomitopsis pinicola



Hallimasch
Armillaria sp.



Eichenfeuerschwamm
Phellinus robustus



Zottiger Schillerporling
Inonotus hispidus



Zunderschwamm
Fomes fomentarius



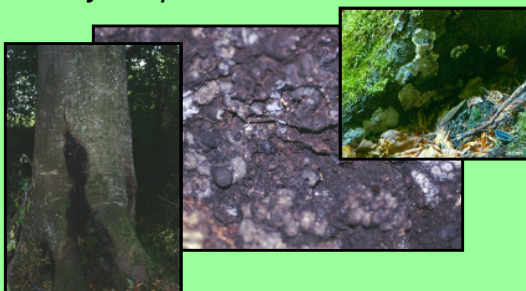
Zinnoberrote Tramete
Pycnoporus cinnabarinus



Schmetterlingstramete
Trametes versicolor



Schuppiger Porling
Polyporus squamosus



Brandkrustenpilz
Ustulina deusta



Geweihförmige Holzkeule
Xylaria hypoxylon



Mosaikschichtpilz
Xylobolus frustulatus