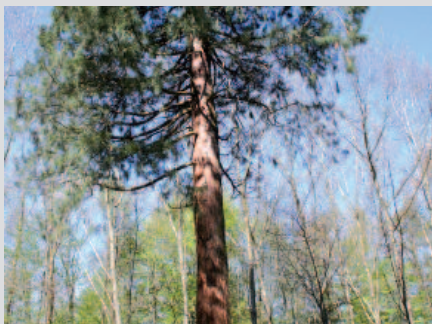


4 Unterwegs zu neuen Baumarten



Der Klimawandel zwingt die Forstwirtschaft zum Waldumbau auf großer Fläche. Welche Rolle können hierbei nichtheimische Baumarten einnehmen?

22 Fraget die (toten) Bäume



Unser Urteil über Leistung und Potenz von Waldbäumen orientiert sich zuvorderst an vorhandenen Waldbildern. Allerdings verschweigen diese Bilder auch viele andere Wahrheiten.

48 Elmia – Neues aus der Forsttechnik



Alle vier Jahre öffnet im schwedischen Jönköping die Elmia Wood für die Besucher ihre Tore. Auch dieses Mal gab es wieder viel Neues auf der weltweit größten Forstmesse zu entdecken.

Fotos: (v.o.) M. Mößnang, G. Dobler, H. Borchert

GASTBAUMARTEN IM KLIMAWANDEL

Nichtheimische Baumarten – Alternativen im klimagerechten Waldumbau? Christian Kölling	4
Die Herkunft im Blick Monika Konnert	12
Gastbaumarten Manfred Schölch	15
Paulownia – Hoffnungsträger aus Fernost? Bernd Stimm, Joachim Stiegler, Christian Genser, Stefan Wittkopf und Reinhard Mosandl	18
Die Lüge der Überlebenden Christian Kölling und Olaf Schmidt	22

SAAT UND PFLANZEN

Neue länderübergreifende Zusammenarbeit Monika Konnert	25
Kurzberichte	26

WALDFORSCHUNG AKTUELL

Holzmarkt unter Strom Interview mit Dr. Gabriele Weber-Blaschke	29
Nachrichten und Veranstaltungen	31

AUS DEN WALDKLIMASTATIONEN

WKS-Witterungs- und Bodenfeuchtereport: Große Kühle und extremes Hochwasser	34
--	----

WALD-WISSENSCHAFT-PRAXIS

Das Juni-Hochwasser 2013 im alpinen Bergwald Stephan Raspe, Lothar Zimmermann und Klaus Moritz	36
»LandSchaftEnergie« Birgit Weinert und Jutta Gerlach	38
Vegetationskundliche Bewertung der Wald-Lebensraumtypen in den bayerischen Alpen Jörg Ewald, Barbara Michler, Hagen Fischer, Anna Kanold, Kristine Koch und Helge Walentowski	40
Naturwaldreservat Wolfsee Markus Blaschke, Martin Lauterbach und Udo Endres	42
Die Hangrichtung ist entscheidend Joachim Stiegler und Franz Binder	45
Elmia Wood 2013 – »Vitaminstoß« für die kriselnde Forstmaschinenbranche? Hans Feist und Florian Mergler	48
Asiatische Laubholzbockkäfer in Feldkirchen Hannes Lemme	51

KURZ & BÜNDIG

Nachrichten	54
Impressum	55

Titelseite: Nicht nur fremde Kulturen finden bei uns zunehmend ein neues Zuhause, auch Baumarten aus fremden Ländern werden wir wohl in Zukunft in unseren Wäldern immer öfters begegnen. Das Titelbild aus dem Forstlichen Versuchsgarten Grafrath zeigt hinter einem traditionellen japanischen »Torii« einen Baumaralienbestand (*Kalopanax septemlobus*) aus dem Fernen Osten und Thujen (*Thuja occidentalis*) aus Nordamerika.

Foto: C. Hopf