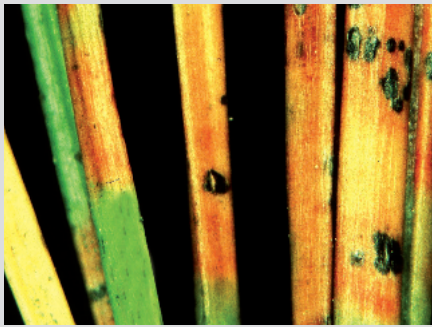


13 Allergien durch Insekten und Pilze



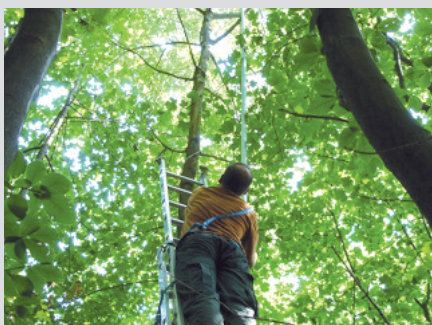
Der Erreger der Dothistroma-Nadelbräune produziert das krebserregende Aflatoxin Dothistromin. Eine gesundheitliche Gefährdung des Menschen ist bei einem intensiven Kontakt nicht auszuschließen.

22 Robuste Nordamerikanerin



Waldschutzexperten der LWF bewerten derzeit im Rahmen eines Forschungsprojektes die Douglasie hinsichtlich künftiger Waldschutzrisiken im Klimawandel.

58 Wiederaufforstung



20 Jahre nach den Stürmen Vivian und Wiebke belegen Untersuchungen, dass Esche und Bergahorn auf einem erstaunlich weiten Standortsspektrum wachsen.

Fotos: (v.o.) J. Schumacher, M. Mößang, R. Heitz

WALDSCHUTZ

Klimaänderung und Forstschädlinge	Ralf Petercord, Sindy Leonhard, Martina Muck, Hannes Lemme, Gabriela Lobinger, Thomas Immler und Monika Konnert	4
Forstliche Quarantäneschädlinge	Thomas Schröder	8
Die Nadel im Heuhaufen	Thomas Immler, Alexander Haverkamp und Carolin Bögel	11
Allergien durch Insekten und Pilze	Ralf Petercord und Jörg Schumacher	13
Das Borkenkäferjahr 2009 – so wechselhaft wie das Wetter	Cornelia Triebenbacher	18
Eine robuste Nordamerikanerin	Hannes Lemme	22
Tierische Nutznießer am Bergahorn	Olaf Schmidt	25
Läuse an Nadeln und Trieben der Tanne	Ralf Petercord	28
Waldbrand	Christian Schunk, Michael Leuchner und Annette Menzel	30
Ein ungebetener Säufer – die Mistel	Hannes Lemme	32
Maikäfer flieg... Das Jahr 2008 bei Alzenau	Heinz Bußler	34

WALDFORSCHUNG AKTUELL

13. Statusseminar	Florian Mergler	37
Nachrichten und Veranstaltungen		38

ASP – SAAT UND PFLANZEN

Forstliches Vermehrungsgut im Bergwald	Alexander Nickl	41
Kurzberichte		42

WALD-WISSENSCHAFT-PRAXIS

WKS-Witterungsreport: Blitz und Donner	Lothar Zimmermann und Stephan Raspe	45
WKS-Bodenfeuchtemessungen: Dem großen »Durst« folgte die feuchte Dusche	Stephan Raspe und Winfried Grimmeisen	48
»Phänologische Kamera« im Wald	Barbara Büchler und Stephan Raspe	50
Entwicklung von Forstkulturen auf ehemaligen Schadflächen in den bayerischen Alpen	Hany El Kateb, Andreas Schreyer und Reinhard Mosandl	52
Miteinander diskutieren, Konflikte lösen und gemeinsam handeln	Dominik Himmler, Monika Arzberger und Kurt Ziegner	55
Wiederaufforstung mit Edellaubbäumen	Gabriele Weber-Blaschke, Richard Heitz, Markus Blaschke und Christian Ammer	58

KURZ & BÜNDIG

Nachrichten	61
Impressum	63

Titelseite: Seit mehreren Jahren steigt die Population des Waldmaikäfers in Deutschland stetig an. In Bayern hat er sich im Jahr 2008 erstmals deutlich zu Wort gemeldet. **Foto: M. Zahnd**