



# Mein Wald Meine Ziele



Familientradition

Vielfalt, Lebensräume, Energie sparen ...

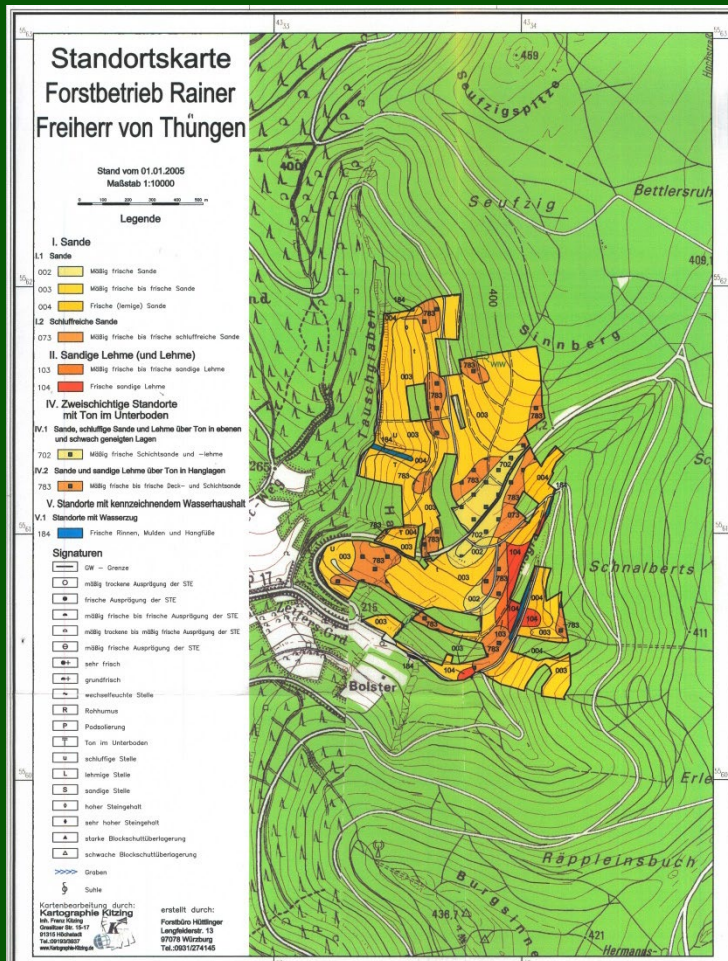
Vorbeugen ist besser als heilen

informieren, abwägen, (selbst) probieren, beobachten, neu entscheiden

Anregungen durch Ansehen anderer Wälder als aufmerksamer Spaziergänger und  
im Austausch mit Leuten, durch Besuch von Fortbildungen ...

Präsentation im Rahmen der Tagung „Wald und Trockenstress“ 16.3.2023 - Marina v. Thüngen





## Wald

- bei Burgsinn
- geteilt durch die MSP 17
- viele Grenzen
- teils fast eben, teils Hanglagen bis über 20° Neigung
- 210-433m ü NN
- Fließwasser bei Starkregen
- Buntsandstein ...

## Wohnort

- Würzburg

Wald als „Nebenjob“ / Hobby





# Baumbestand aktuell

## Naturverjüngung im geschützten Bereich

- v.a. Buche, Birke, Salweide  
Kiefer, Fichte, Lärche
- Eiche kommt, aber erkrankt schnell und geht ein

## Naturverjüngung ungeschützt

- v.a. Buche, Fichte



## Bestand

- hauptsächlich Buche, Kiefer, Fichte, Lärche
- dazwischen eingestreut z.B. Birke
- Einzelinseln, z.B. Robinie



# „Neue“ Baumarten und Vielfalt

schon seit über 100 Jahren durch Pflanzung und Naturverjüngung



<https://www.eggert-baumschulen.de/de/pseudotsuga-menziesii-var-caesia.html>

**Hauptinteresse: immergrün und/oder mehrere Zwecke erfüllend**

**Mein Versuchsbereich:**

Maroni, Kirsche ...

erst gekauft, dann selbst gezüchtet  
(Herkunft aus der Umgebung)



Eibe und Co.

Bäume aus Mauern retten ...  
(Herkunft aus der Umgebung)





# Ausweitung

Versuche: von der Anzuchtung auf dem Balkon in den Wald – bisher noch im abgegrenzten Bereich



## Planung: Inseln mit je 4-6 Bäumen

- Was wächst wirklich unter den gegebenen Standortfaktoren? (Speierling? Elsbeere? Vielgepriesen aber eher nicht auf Buntsandstein!)
- Was ist verträglich und sinnvoll von den mitgebrachten Eigenschaften? (umstrittene Pawlownie?)
- Wo finden sich geeignete Plätze im Rahmen welcher Maßnahmen? (Licht, Feuchtigkeit, Wegnähe, ...)
- Woher bekomme ich Informationen, wie bewerte ich Unterschiede dabei?
- Zeit?
- Koordination?
- ...

# Trockenheit und Hitze

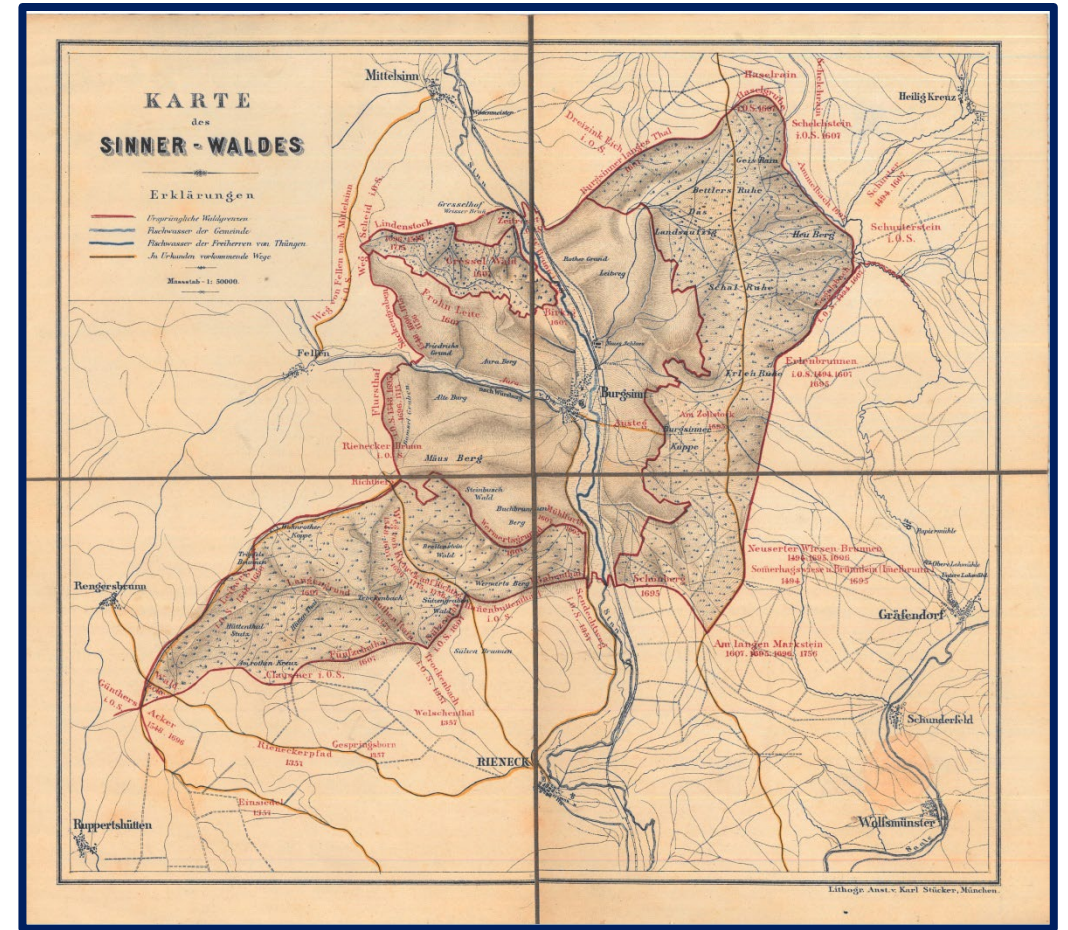
- Gesundheit von Mensch, Wald, Gewässer
- ...
- Vergleich Füssen – Würzburg – Burgsinn;  
historischer Vergleich



bei Starkregen



... und am  
Tag danach



## Was tun?

- Vielfalt! – Aber was, wie, wo?
- Wasserrückhaltebecken? – Geht das? Wo? Wie? Folgen?